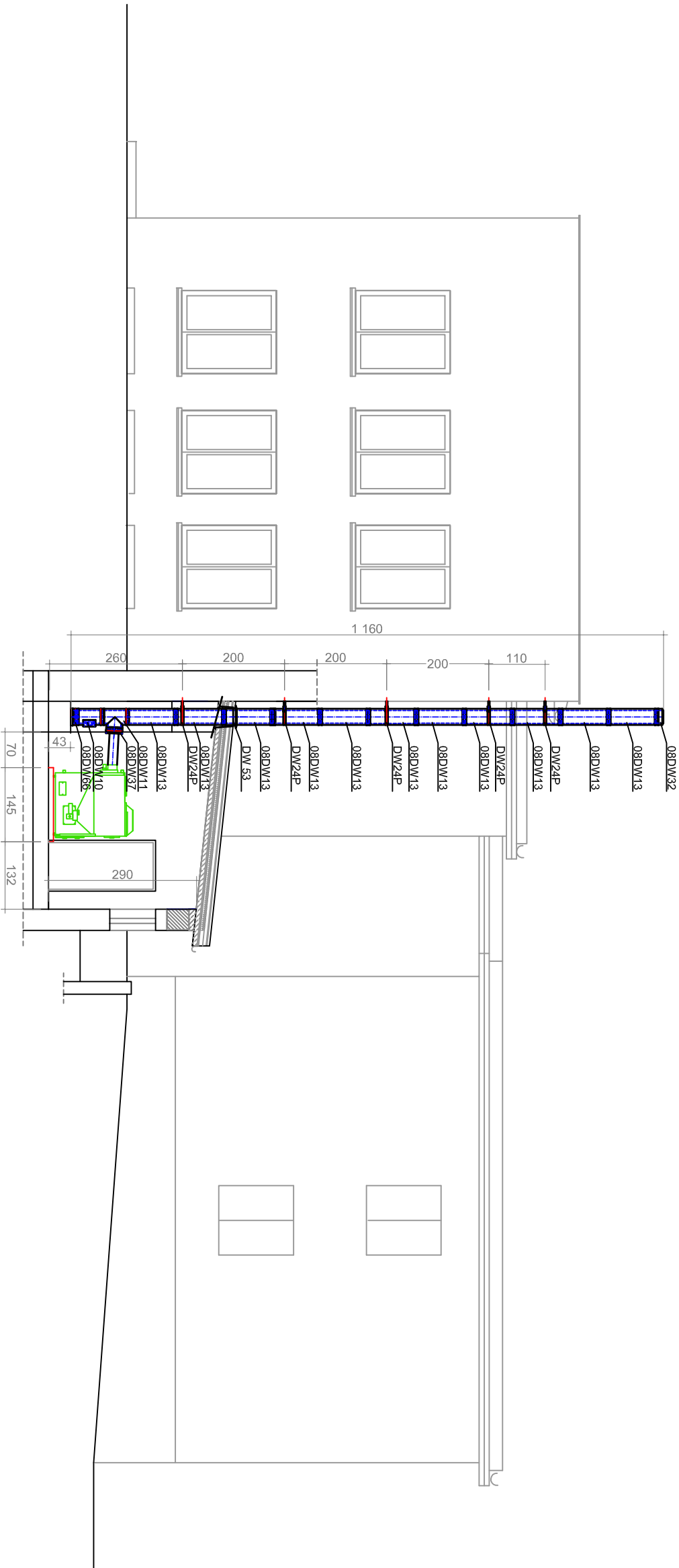


komin spalinowy
DW-FU Ø 250

PRZEKRÓJ
KOMIN SPALINOWY



PRACOWNIA PROJEKTOWO-BUDOWLANA		ENERGO-INVENT Sp. z o.o.	
Inż. STEFAN JANKOWSKI		ul. Prosta 11, 42-233 Wierzbowski	
ul. F. Foch'a 4/6, 42-200 Częstochowa		tel./fax. 34 373 18 19, e-mail: energoinvent@onet.pl	
tel. 600 976 894			
Nazwa zadania:		Obiekt:	
Projekt budowlany termomodernizacji budynku		Zespół Szkolno - Przedszkolny	
Zespołu Szkolno-Przedszkolnego w Matusach Wielkich		Matusy Wielkie 19	
Tytuł opracowania:		Inwestor:	
Remont wewnętrznej instalacji c.o. oraz kotłowni		Gmina Miśtów	
Rysunek: Przekrój. Komin spalinowy.		ul. 16 Syczeń'a 14	
Wykonawca:		Podpis:	
Imię i nazwisko:		Skala:	
Nr uprawnień:		1:100	
Opracował:		Nr rysunku:	
mgr inż. Mariusz Żyznowski		10	
Projektował:		Data:	
mgr inż. Piotr Magiera		12.2012	
SLK/0499/PWOS/04			
SPRAWDZIŁ			
mgr inż. Janusz Matuszewski			
SLK/3758/POOS/11			